

FORD KUGA



Feel the difference

Feel the difference

Dans un monde de plus en plus conformiste, les derniers modèles Ford se distinguent résolument. Bénéficiez d'un design plébiscité et de technologies de pointe sur l'ensemble de la gamme. Venez essayer nos modèles et vivez la différence.

2-9

Ford kinetic Design

Si nos véhicules arborent un style plus excitant que jamais, c'est grâce au Kinetic Design de Ford. Des lignes tendues et dynamiques qui incarnent l'énergie en mouvement.

10-13

Qualité

La conception de nos véhicules répond à un impératif d'amélioration perpétuelle de la qualité. Notre objectif est de vous offrir une qualité de finition et de conduite exceptionnelle et ce, même après de nombreuses années.



14-15

Ecologie

Avec les technologies Ford ECOnetic, nous sommes profondément engagés dans le développement de véhicules consommant moins de carburant, rejetant moins de CO₂ et dont le coût de détention est minimisé.



11

Sécurité

Avec le Système de Protection Intelligent (IPS), nous vous donnons accès à des technologies de pointe dans le domaine de la sécurité, afin de prévenir les accidents et de protéger le conducteur et les passagers en cas de collision.



16-17

Intelligence

Les derniers systèmes d'aides à la conduite, de commandes vocales et de fonctionnalités multimédia font de nos véhicules des leaders d'innovation sur leurs segments, en ayant pour objectif de rendre la sécurité, la simplicité d'utilisation et le confort accessibles à tous.



18-23

Choisissez votre Ford Kuga

- Trend
- Titanium
- Individual

24-25

La gamme

26-33

Ajoutez votre touche personnelle

- Jantes
- Technologies
- Accessoires de transport
- Confort et personnalisation

34

Vivre avec Ford

35-39

Configurez votre Ford Kuga

40-41

Coloris et garnissages





Il a quelque chose en plus

Une présence et une qualité difficiles à définir, mais que vous reconnaissez immédiatement.



Kuga



Rapprochez-vous

Qui peut défier les lois de l'attraction ?





Distinguez-vous

Vous recherchez le plaisir et le confort, pas la conformité.





9

On vous regarde

Laissez-les admirer vos choix





Chaque élément du Ford Kuga a été conçu avec un souci du détail qui saute aux yeux, aussi bien à l'extérieur qu'à l'intérieur. Cette qualité vous assure un très haut niveau de fiabilité et de sécurité, comme le démontre la note maximale de 5 étoiles obtenue aux crash-tests Euro NCAP pour la protection des occupants lors d'un choc frontal ou latéral.

La précision au service de votre sécurité



Freinage optimisé

Le système de freinage du Ford Kuga associe plusieurs technologies pour vous garantir les distances d'arrêt les plus courtes quelque soit le terrain. L'ABS avec répartiteur électronique de freinage (EBD) optimise la puissance de chaque frein indépendamment en fonction de la situation. L'assistance au freinage d'urgence (EBA) augmente la puissance des freins lors d'un freinage d'urgence. (de série)

Phares bi-xénon

Non seulement ils apportent une touche de style supplémentaire à votre Ford Kuga mais en plus, les phares bi-xénon projettent une lumière beaucoup plus puissante et plus proche de la lumière du jour que des phares halogènes. Tout ceci en consommant 30% d'énergie en moins (en option sur Titanium et Individual)



Instinct de protection

La sécurité a été une priorité lors de la conception du Ford Kuga, qui bénéficie d'une structure de caisse ultra-rigide et d'une cellule de survie renforcée. L'IPS (Système de Protection Intelligent) du Ford Kuga (de série) comprend de nombreux équipements de sécurité passive dont 6 airbags, des ceintures de sécurité avec prétensionneurs et limiteurs d'effort, une colonne de direction et un pédalier rétractables, l'aide au freinage d'urgence (EBA), l'anti-patinage (TCS) et le contrôle de trajectoire (ESP).

Note : Ne jamais placer un siège enfant sur le siège passager avant lorsque le véhicule est équipé d'un airbag frontal passager avant. Les places les plus sûres pour vos enfants sont les sièges arrière.

A l'aise sur tous les terrains

Le système quatre roues motrices du Ford Kuga s'adapte constamment et intelligemment à votre conduite. Il optimise l'adhérence et la consommation de carburant quelle que soit la surface, et s'assure que la puissance est transmise aux roues de façon optimale.



Le Ford Kuga bénéficie de la qualité de conduite qui a fait la réputation des derniers modèles Ford. Sa suspension arrière indépendante Control Blade garantit un comportement sur route sans égal dans la catégorie. En dehors des sentiers battus, ses capacités sont tout aussi impressionnantes avec sa transmission intégrale intelligente qui s'adapte automatiquement à tous les types de terrain.

Une qualité de conduite 100% Ford



Transmission intégrale intelligente

Testée sur les routes hivernales de Suède, la transmission intégrale du Ford Kuga utilise la technologie Haldex pour réagir instantanément aux changements d'adhérence. La motricité est immédiatement transférée aux roues qui en ont le plus besoin, afin que vous soyez toujours maître de la situation. (Disponible sur les versions 4 roues motrices)



Le meilleur des deux mondes

La boîte de vitesses PowerShift 6 rapports à double embrayage associe la fluidité d'une boîte automatique traditionnelle et le rendement d'une boîte manuelle. Elle pré-sélectionne à l'avance le rapport suivant pour garantir des changements de vitesses ultra-rapides sans le moindre à-coup, tout en offrant un niveau de performance et de consommation dignes d'une boîte manuelle. (disponible en 4 roues motrices avec les motorisations 2.0 TDCi 140 ch FAP et 163 ch FAP)

Note: L'insert de pommeau de levier de vitesse peut différer légèrement de l'image présentée.

Souples et puissants

Le moteur 2.0 TDCi 140 ch FAP du Ford Kuga est reconnu pour sa souplesse, son raffinement et sa réactivité. Pour des performances encore plus impressionnantes, il existe désormais une motorisation 2.0 TDCi 163 ch FAP. Ces deux motorisations sont disponibles avec la transmission automatique Ford PowerShift (en version 4 roues motrices).





Que vous apporte la technologie Ford ECONetic?



Ford a développé une gamme complète de technologies au service de l'environnement, pour réduire la consommation de carburant, les émissions de CO₂ et les coûts d'utilisation.

Les motorisations EcoBoost, la transmission automatique Ford PowerShift et la technologie Stop & Start sont trois des piliers de la technologie Ford ECONetic. Les motorisations diesel ECONetic sont également à la pointe en termes de faibles rejets de CO₂. Nous étudions actuellement une vaste gamme de technologies destinées à l'automobile, allant des biocarburants aux diesels propres en passant par les motorisations hybrides. Nous travaillons également sur le long terme au développement d'une technologie avec pile à combustible à base d'hydrogène dotée d'un potentiel de rejet de CO₂ quasi nul.

Technologie Ford ECONetic

- Moteurs essence Ford EcoBoost à faible consommation de carburant
- Moteurs diesel Ford Duratorq TDCi offrant des consommations de carburant exceptionnellement basses et de faibles rejets de CO₂
- Transmission Ford PowerShift : le rendement énergétique d'une boîte de vitesses manuelle et le confort d'une transmission automatique à double embrayage
- Stop & Start : il est si simple d'économiser du carburant à l'arrêt !
- Ford Smart Charging (système intelligent de charge par régénération) : la batterie est chargée lors d'un freinage ou d'une décélération sans consommation supplémentaire de carburant
- Direction assistée électrique : un système plus efficace qui utilise moins de puissance moteur
- Dispositif de volets de calandre multi-positions (Active Grille Shutter) améliorant la traînée aérodynamique et le refroidissement du groupe propulseur
- Système d'information du conducteur ECOmode : ce dispositif surveille les paramètres clés permettant d'obtenir une consommation optimisée qui peut être activement influencée par une modification des habitudes de conduite
- Indicateur de changement de vitesses : il indique quand changer de rapport pour une consommation de carburant optimale

Ford EcoBoost

Grâce à l'injection directe d'essence, le turbocompresseur et la distribution à calage variable, les moteurs Ford EcoBoost produisent une puissance et un couple équivalents à des moteurs de cylindrée supérieure. Ainsi le moteur EcoBoost 1.6 150 ch de la nouvelle Ford Focus est plus puissant que le 2.0 Duratec qu'il remplace, sa consommation baisse de 15% et ses rejets de CO₂ de 18%.

Stop & Start

Il éteint automatiquement le moteur à chaque arrêt pour réduire les rejets de CO₂ et optimiser la consommation. Pressez l'embrayage pour redémarrer automatiquement.

Véhicules électriques et hybrides

Nos véhicules électriques ne produiront aucune émission polluante. Rechargeables par le biais de simples prises murales et conçus pour parcourir jusqu'à 160 km sur une charge, ils seront idéaux pour les trajets quotidiens en agglomération, pour le travail ou les loisirs. Ford proposera bientôt une gamme hybride électrique (HEV) et une gamme hybride électrique rechargeable (PHEV).

Note: Toutes ces technologies ne sont pas disponibles sur tous les modèles.



Travailler pour des lendemains plus propres

Ford mène une politique discrète mais constante de réduction de son impact sur l'environnement. Quelques points saillants :

- Depuis 2000, nous avons réduit la consommation en énergie de nos usines de production de plus de 27% et nos émissions de CO₂ de 31% au niveau mondial
- Sur une période de cinq ans, Ford a réduit de 40% la consommation d'eau de ses usines européennes
- Les panneaux solaires/photovoltaïques sur le toit de notre usine de Bridgend au Royaume-Uni génèrent suffisamment d'électricité pour éclairer chaque jour une surface d'environ 10 000 m²
- Un grand nombre de composants des véhicules Ford européens sont en matériaux non métalliques recyclés, ce qui évite la mise en décharge de 17 000 tonnes de déchets chaque année

Toute l'électricité nécessaire pour alimenter l'usine Ford de Dagenham est fournie par deux éoliennes de 85 m de hauteur. Avec une puissance maximale combinée de 3,6 MW, elles génèrent plus de 6,7 millions de kWh chaque année, soit une valeur suffisante pour répondre aux besoins de plus de 2 000 foyers.

Notre usine de Cologne utilise une électricité hydroélectrique provenant de Norvège et de Suède, ce qui permet de réduire les émissions de CO₂ de 190 000 tonnes par an. Le transport des véhicules par barges sur le Rhin permet de réduire la circulation de camions et de consommer moins de carburant pour encore réduire les émissions de CO₂.



Si vous souhaitez en savoir plus, connectez vous sur : ford.com/go/sustainability





Prise de courant de 230 volts

Elle vous permet de brancher les appareils essentiels à votre mode de vie (en option, pour appareil de 150W maximum, supprime la prise 12V aux places arrière).



Le Ford Kuga renferme une multitude d'équipements intelligents. Il vous facilite la vie et vous fait gagner du temps avec style, transformant chaque voyage en un moment de pur plaisir.

Beau et intelligent



Bouton de démarrage FordPower

Il permet de démarrer le moteur par une simple pression du doigt (de série). Et s'il est couplé avec le système KeyFree (en option), vous n'aurez même plus à saisir votre clé pour ouvrir la porte !

Trappe à carburant Ford EasyFuel

Ne vous salissez plus les mains avec un bouchon à carburant, il est intégré à la trappe. Et grâce au détrompeur inclus, plus d'erreur de carburant (de série).



Hayon à double ouverture

L'ouverture en partie haute du hayon permet d'accéder au coffre pour y déposer ou y prendre des objets, sans devoir ouvrir le hayon principal (de série).



Caméra de recul

Enclenchez la marche arrière et l'écran du système de navigation vous montre ce qui se passe derrière vous. Des lignes en surimpression indiquent la trajectoire prévue de la voiture selon l'angle de braquage (incluse avec le système de navigation SD Plus Europe en option).

Trend



Outre les qualités dynamiques et le design extérieur communs à tous les Ford Kuga, la finition Trend vous offre un niveau d'équipement généreux et un intérieur aux harmonies contemporaines.

Equipements de série

- Air conditionné manuel
- ABS avec répartiteur électronique de freinage (EBD)
- Contrôle dynamique de la trajectoire (ESP) avec aide au freinage d'urgence (EBA)
- Système de Protection Intelligent IPS avec 6 airbags (2 frontaux, 2 latéraux avant, 2 rideaux avant et arrière)
- Becquet arrière
- Direction assistée EHPAS électro-hydraulique
- Verrouillage centralisé à distance
- Hayon à double ouverture
- Jantes alliage 17"
- Ordinateur de bord
- Siège conducteur à réglage lombaire et en hauteur
- Phares antibrouillard avant
- Régulateur de vitesse
- Rétroviseurs extérieurs électriques et chauffants avec répéteurs de clignotants
- Système audio 6000 CD avec commandes au volant et prise Audio Auxiliaire
- Système de démarrage sans clé Ford KeyLess
- Trappe à carburant Ford EasyFuel
- Vitres avant à impulsion et vitres arrière électriques
- Volant cuir* réglable en hauteur et en profondeur

*Retrouvez sur www.ford.fr plus de détails sur le cuir utilisé dans nos véhicules.

Sièges avant sport

Offrent un confort et un soutien exceptionnels (standard).

Feux de brouillard avant

Avec anneaux chromés (standard).

Rétroviseurs extérieurs électriques chauffants

Avec éclairage d'entrée et répéteurs de clignotants intégrés (de série).

Bouton de démarrage FordPower

Gardez la clé dans votre poche et démarrez le moteur par une simple pression de doigt (de série).

Air conditionné manuel

Simple d'utilisation, il rafraîchit rapidement l'habitacle (de série).

Prise auxiliaire MP3

Ecoutez directement la musique de votre lecteur MP3 sur le système audio de votre Ford Kuga grâce à la prise jack 3.5 mm (de série).



Titanium



Prenez le volant du Ford Kuga Titanium et découvrez un univers de modernité et d'innovation technologique.

En plus de la finition Trend

- Air conditionné à régulation automatique 2 zones
- Accoudoir central arrière avec espace de rangement et porte-gobelets
- Allumage automatique des phares
- Essuie-glaces avant automatiques
- Inserts façon aluminium sur la console centrale et les poignées intérieures de portes
- Jantes alliage 17" spécifiques
- Pommeau du levier de vitesses gainé de cuir*
- Rétroviseur intérieur électrochromique
- Siège passager avant avec réglage manuel de la hauteur et du support lombaire
- Tapis de sol avant
- Sellerie Cuir*/Tissu

*Retrouvez sur www.ford.fr plus de détails sur le cuir utilisé dans nos véhicules.

Allumage automatique des phares

Lorsque la luminosité baisse, les phares du Ford Kuga s'allument automatiquement. (de série sur Titanium)

Régulateur de vitesse

Sélectionnez la vitesse de conduite souhaitée et le système la maintiendra aussi longtemps que vous le désirez. (de série)

Essuie-glaces avant automatiques

Ils se mettent automatiquement en marche lorsque le système détecte de la pluie. (de série sur Titanium)

Jantes alliage 17" avec pneus 235/55 R17

(de série sur Titanium)

Pommeau du levier de vitesses gainé de cuir*

Une sensation de luxe à chaque changement de vitesse. (de série sur Titanium)

Rétroviseur intérieur électrochromique

Un capteur détecte la lumière d'un véhicule derrière vous et assombrit le rétroviseur pour vous éviter l'éblouissement. (de série sur Titanium)





Individual



A gauche garnissage cuir*/tissu Airfield Ebène (de série) **Ci-dessous** garnissages cuir* Individual Ebène et Individual Ivoire (inclus dans le Pack Ford Individual en option)

Note *Retrouvez sur www.ford.fr plus de détails sur le cuir utilisé dans nos véhicules.

Le Ford Kuga Individual établit une nouvelle référence en termes de style et de finition. Un garnissage en cuir* premium des sièges et des panneaux de portes est disponible pour le rendre encore plus exclusif.



En plus de Titanium

- **Extérieur** : jantes alliage de 18", feux de jour à LED, projecteurs halogènes, kit de carrosserie complet [boucliers avant et arrière et bas de caisse spécifiques, calandre inférieure avec entourage argenté, extensions de passages de roues couleur carrosserie, capteurs de stationnement avant et arrière, becquet arrière sport]

- **Intérieur** : tapis de sol Individual, plaques de seuil Individual, pédalier façon aluminium (boîte manuelle)

Pack Ford Individual (option)

- **Extérieur** : jantes alliage de 19", barres de toit façon aluminium, vitres arrière surteintées
- **Intérieur** : garnissage cuir* des sièges et des panneaux de portes Ebène ou Ivoire, poignées de portes intérieures et console centrale Ivoire (sièges Ebène) ou Gris Anthracite (sièges Ebène ou Ivoire), tablettes aviation, sièges avant chauffants

Note les jantes de 18" et 19" sont conçues pour une conduite plus sportive et un confort plus ferme que les jantes de 17" de série.

Plaques de seuil en aluminium avec logo "Individual"

(de série sur Individual)

Tapis de sol en velours avant et arrière "Individual"

Avec des liserés couleur Ivoire (de série sur Individual)

Pédalier façon aluminium

Pédalier façon aluminium. (de série sur Individual avec une boîte de vitesse manuelle uniquement)

Kit carrosserie

Des éléments de carrosserie uniques pour vous distinguer. (de série sur Individual)

Pack Ford Individual

Outre l'intérieur, ce pack améliore également l'aspect extérieur à l'aide d'éléments distinctifs comme les barres de toit façon aluminium, les jantes alliage de 19" et les vitres arrière surteintées.



Trend

Caractéristiques standard:

- Air conditionné manuel
- ABS avec répartiteur électronique de freinage (EBD)
- Contrôle dynamique de la trajectoire (ESP) avec aide au freinage d'urgence (EBA)
- Système de Protection Intelligent IPS avec 6 airbags (2 frontaux, 2 latéraux avant, 2 rideaux avant et arrière)
- Becquet arrière
- Direction assistée EHPAS électrohydraulique
- Verrouillage centralisé à distance
- Hayon à double ouverture
- Jantes alliage 17"
- Ordinateur de bord
- Siège conducteur à réglage lombaire et en hauteur
- Phares antibrouillard avant
- Régulateur de vitesse
- Rétroviseurs extérieurs électriques et chauffants avec répéteurs de clignotants
- Système audio 6000 CD avec commandes au volant et prise Audio Auxiliaire
- Système de démarrage sans clé Ford Keyless
- Trappe à carburant Ford EasyFuel
- Vitres avant à impulsion et vitres arrière électriques
- Volant cuir* réglable en hauteur et en profondeur

Moteurs/Transmissions

- **Diesel**
 - 2.0 TDCi (140 CH) 4x2/4x4 Boîte manuelle
 - 2.0 TDCi (140 CH) 4x4 Boîte PowerShift

Titanium

En plus de Trend:

- Air conditionné à régulation automatique 2 zones
- Accoudoir central arrière avec espace de rangement et porte-gobelets
- Allumage automatique des phares
- Essuie-glaces avant automatiques
- Inserts façon aluminium sur la console centrale et les poignées intérieures de portes
- Jantes alliage 17" spécifiques
- Pommeau du levier de vitesse gainé de cuir*
- Rétroviseur intérieur électrochromique
- Siège passager avant avec réglage manuel de la hauteur et du support lombaire
- Tapis de sol avant
- Sellerie Cuir* Tissu

Moteurs/Transmissions

- **Essence**
 - 2.5 (200 CH) Boîte manuelle
 - 2.5 (200 CH) Boîte automatique
- **Diesel**
 - 2.0 TDCi (140 CH) 4x2/4x4 Boîte manuelle
 - 2.0 TDCi (163 CH) 4x4 Boîte manuelle
 - 2.0 TDCi (140 CH) 4x4 Boîte PowerShift
 - 2.0 TDCi (163 CH) 4x4 Boîte PowerShift

Individual

En plus de Titanium:

- **Extérieur** : jantes alliage de 18", feux de jour à LED, projecteurs halogènes, kit de carrosserie [boucliers avant et arrière et bas de caisse spécifiques, calandre inférieure avec entourage argenté, extensions de passages de roues couleur carrosserie, capteurs de stationnement avant et arrière, becquet sport]
- **Intérieur** : tapis de sol Individual, plaques de seuil Individual, pédalier façon aluminium (boîte manuelle)

Moteurs/Transmissions

- **Essence**
 - 2.5 (200 CH) Boîte manuelle
 - 2.5 (200 CH) Boîte automatique
- **Diesel**
 - 2.0 TDCi (140 CH) 4x2/4x4 Boîte manuelle
 - 2.0 TDCi (163 CH) 4x4 Boîte manuelle
 - 2.0 TDCi (140 CH) 4x4 Boîte PowerShift
 - 2.0 TDCi (163 CH) 4x4 Boîte PowerShift

*Retrouvez sur www.ford.fr plus de détails sur le cuir utilisé dans nos véhicules



Gracieuses et sportives

Cette gamme de jantes en alliage a été spécialement conçue pour accentuer le dynamisme du design du Ford Kuga.

Les jantes du Ford Kuga sont uniques. Elles ont la pureté et la beauté de cristaux de neige et sont le complément idéal au style raffiné et sportif du Ford Kuga.

Sports d'hiver

Plaques de seuils avant façon chrome

Ces plaques de seuils avant en acier inoxydable et badgées Kuga renforcent l'esthétique du véhicule tout en protégeant les seuils de portes de rayures éventuelles.
(option et en accessoire)

Jantes alliage 5 branches 17" avec pneus 235/55 (de série sur Trend et en accessoire).

Jantes alliage 5x2 branches 17" avec pneus 235/55 (de série sur Titanium et en accessoire).

Jantes alliage 5 branches 18" avec pneus 235/50 (de série sur Individual, option et accessoire sur Trend et Titanium).

Jantes alliage 5 branches 19" avec pneus 235/45 (option et accessoire sur Titanium et Individual).



Système audio Sony CD MP3

Ce système audio exclusif intègre tout le savoir-faire de Sony pour satisfaire les plus exigeants et parfaire le design de votre habitacle (en option).

Système d'entrée et de démarrage sans clé KeyFree

Verrouillez, déverrouillez et démarrez votre Ford Kuga en gardant votre clé dans la poche. (en option)



Pour que vous vous sentiez partout chez vous, le Ford Kuga vous permet d'emporter votre musique avec vous et de l'écouter sur l'un des systèmes audio disponibles sur la gamme, dont certains incluent un système de navigation.

Des technologies qui montrent la voie**Système de navigation SD Plus Europe avec caméra de recul**

Contrôlez la radio/CD/MP3, le système de navigation, la climatisation automatique bizona et votre téléphone mobile depuis l'écran tactile 7" ou bien à la voix.

Sélectionnez la marche arrière, et la caméra de recul apparaît automatiquement sur l'écran de navigation, vous permettant de voir les objets derrière votre voiture.

Basées sur l'angle de braquage, des lignes de guidage vous indiquent la trajectoire prévue de la voiture pour une manoeuvre plus sûre et plus facile.

(Inclut l'air conditionné automatique bizona et les sièges avant chauffants) (en option)

Système audio 6000 CD

Intègre une radio RDS avec 24 stations programmables, un lecteur CD et 6 haut-parleurs. Vous pouvez le contrôler depuis le volant et vous disposez d'une prise auxiliaire pour connecter un lecteur externe. (de série)

Système de navigation SD Europe

Son large écran couleur tactile 7" affiche les limitations de vitesse. Il lit les CD et les fichiers MP3. (en option sur Trend et Titanium, inclut l'air conditionné à régulation automatique 2 zones sur Trend ainsi que les sièges avant chauffants.)

Support d'intégration pour GPS

Totalement intégré au montant de la porte conducteur, ce support dissimule les câbles permettant de recharger votre GPS Garmin (compatible avec les séries 12XX, 13XX et 14XX uniquement. En accessoire. GPS Garmin disponible séparément)

Note : La marque internationale Bluetooth® et ses logos sont la propriété de Bluetooth SIG, Inc. Tout usage de ces marques par Ford Motor Company est accordé sous licence. Toutes les autres marques et noms commerciaux sont ceux de leurs propriétaires respectifs. iPod® est une marque déposée d'Apple Inc.

Note : L'utilisation par le conducteur pendant la conduite, d'un téléphone mobile (ou dispositif similaire) autre que de type mains libres est interdite par la loi.

**Écoutez de la musique par Bluetooth®**

Le Ford Kuga peut jouer vos morceaux préférés même quand votre lecteur compatible Bluetooth® est dans votre poche. Vous pouvez le piloter à la voix ou au volant sans câble ni téléchargement. (disponible en option et sur le système de navigation SD Plus Europe. Consultez le site ford-mobile-connectivity.com pour connaître les appareils compatibles avec le kit Bluetooth® du Ford Kuga.)

**Rendez-vous à votre destination rapidement, en sécurité et économiquement.**

Le système de navigation calcule les itinéraires le plus court, le plus rapide et le plus économique. Il affiche également la limitation de vitesse pour vous éviter d'être en infraction. (disponible sur les systèmes de navigation SD Europe et SD Plus Europe, en option)



Galerie de toit Thule 'Xpedition'

En aluminium léger et robuste, cette plateforme polyvalente vous permettra de transporter vos bagages en toute sécurité. (en accessoire)



La capacité de chargement généreuse du Ford Kuga peut être complétée par une large gamme d'accessoires de transport.

Grands espaces**Siège enfant Britax Römer**

Une gamme de sièges pour enfants de tous âges, dont certains avec fixation ISOFIX pour plus de sécurité. Housse amovible et lavable. (en accessoire)

**Porte-vélos Thule**

Spécialement conçu pour le transport de vélos avec des diamètres de cadre pouvant atteindre 80mm, il comprend aussi un système de verrouillage intégré contre le vol. (en accessoire)

Porte-skis et snowboards Thule

Avec son support verrouillable, il peut transporter jusqu'à 6 paires de skis ou 4 snowboards. (en accessoire)

**Barres de toit transversales verrouillables**

En aluminium robuste, ces barres représentent une solution de transport des accessoires présentés, comme les coffres de toit, les porte-skis ou les porte-vélos. (en accessoire)

Coffre de toit Thule 'Pacific'

Disponibles en plusieurs tailles, ces coffres de toit sont robustes, faciles à monter et verrouillables pour protéger votre chargement des intempéries et du vol. (en accessoire)

**Barres de toit longitudinales façon aluminium**

Ces barres de toit en alliage allient design et polyvalence. (en option et en accessoire)

Protection de pare-chocs arrière

La plaque de seuil de coffre façon acier brossé protège le pare-chocs des coups engendrés lors du chargement des bagages. Une feuille de protection transparente est également disponible. (en accessoire)

Crochet d'attelage détachable

Egalement disponible en version fixe. (en option et en accessoire)

Bac de coffre antidérapant

Doté d'une surface antidérapante, ce bac de coffre est idéal pour le transport d'objets humides ou sales. (en accessoire)

**Glacière Waeco**

Glacière hautes performances, refroidissant jusqu'à 1°C avec connecteur 230 Volts intégré. Plusieurs capacités disponibles. (en accessoire)

**Porte-vélos Twinny Load**

Large gamme de porte-vélos sur attelage faciles à monter et pouvant accueillir jusqu'à 4 vélos. Certains modèles sont basculants pour faciliter l'accès au coffre. (en accessoire)

**Coffre de toit pliable Thule 'Ranger 90'**

Facile à installer, ce coffre de toit souple se range facilement dans sa housse de protection. (en accessoire)

**Porte-planche à voile Thule**

Développé et testé par des véliplanhistes pour des véliplanhistes, il supporte une planche et deux mâts. (en accessoire)



Toit panoramique

Le toit panoramique inonde le véhicule de lumière et accroît la sensation d'espace. Les rideaux et le vitrage anti-infrarouges évitent une chaleur trop importante par temps ensoleillé. (en option)

Tapis en velours

Frappés du logo Kuga, ces tapis de sol complètent harmonieusement votre intérieur en préservant votre véhicule des dommages du temps. (en option et en accessoire)

Ajoutez la touche ultime de luxe et de confort en puisant dans une large sélection d'équipements proposés en option et en accessoire.

Confort et personnalisation**Rétroviseurs rabattables électriquement**

Les rétroviseurs extérieurs peuvent se rabattre pour un stationnement en toute sécurité. Ils comportent également une lampe qui éclaire le sol au pied des portes avant. (en option)

Commandes vocales, technologie sans fil Bluetooth® et prise USB

Branchez votre lecteur MP3 sur la connection USB pour écouter vos chansons préférées durant vos trajets. (En option avec le kit Bluetooth®2 ou 3, inclus au système de navigation SD Plus Europe).

De série, le Kuga vous propose également une prise jack 3.5 mm.

L'illustration ci-dessous représente l'audio Sony CD MP3 (en option)

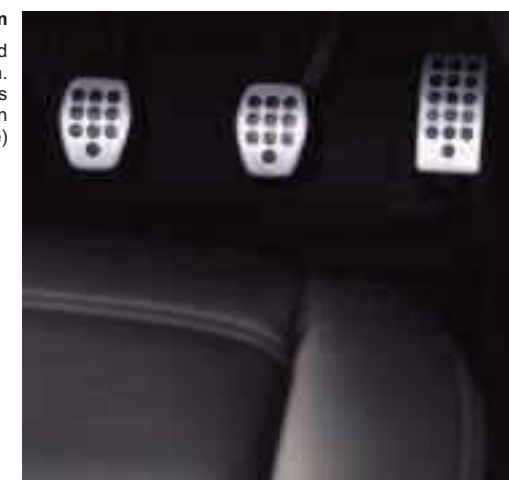
Note La marque internationale Bluetooth® et ses logos sont la propriété de Bluetooth SIG, Inc. Toute usage de ces marques par Ford Motor Company est accordé sous licence.

Aide au stationnement

Un avertissement sonore vous aide à évaluer la distance entre votre véhicule et un obstacle (disponible à l'arrière ou à l'arrière et à l'avant, en option et en accessoire sur Trend et Titanium, de série sur Individual)

**Pédalier façon aluminium**

Ajoutez une touche sportive à votre Ford Kuga avec ce pédalier façon aluminium. (uniquement avec une boîte de vitesses manuelle, de série sur Individual ou en accessoire)



Vous simplifier la vie

Notre gamme de solutions de financement, d'assurance, d'entretien et d'assistance est conçue dans un seul et même but : vous simplifier la vie.

Ford Credit

Pour une sérénité totale, Ford Credit vous propose une gamme de produits disponibles pour financer votre achat. Pour plus de détails, visitez le site www.ford.fr ou rendez-vous chez votre concessionnaire Ford le plus proche.

IdéeFord est un programme souple vous permettant de changer plus souvent de voiture.

Crédit Classique, un mode de financement avantageux et sans contrainte.

Location avec Option d'Achat, le confort d'un financement sur mesure.

Ford Business Partner fournit des conseils éclairés aux entreprises à la recherche d'une solution de location longue durée.

Ford Assurance Automobile regroupe une vaste gamme d'assurances auto. Lorsque vous achetez un véhicule Ford auprès d'un concessionnaire Ford, appelez-nous pour obtenir un devis gratuit au **0 800 100 542** (appel gratuit depuis un poste fixe).

Services

La Garantie Ford*

Garantie Constructeur deux ans, kilométrage illimité. Garantie anti-perforation de 8 à 12 ans, selon les modèles.

Ford Assistance*

Vous dépanne 7j/7, 24h/24 au 0 800 005 005 (appel gratuit) Votre mobilité assurée pour toute intervention pendant la durée de la garantie Constructeur.

FordProtect - Contrat d'extension de garantie

Votre garantie Constructeur 2 ans complétée de 3 années⁽¹⁾ supplémentaires de tranquillité en souscrivant au nouveau contrat FordProtect⁽²⁾, incluant :

- le remplacement ou la réparation des pièces mécaniques, électriques ou électroniques défectueuses sans frais supplémentaires⁽³⁾.

- l'assistance Ford 24h/24 et 7j/7, en cas de panne ou accident.

FordEntretien - Contrat de maintenance

Une maîtrise totale de votre budget entretien avec un contrat flexible selon la durée de votre choix (36, 48 ou 60 mois) et vos kilomètres annuels (10 000 km jusqu'à 30 000 km/an). Il inclut :

- toutes les opérations de maintenance du carnet d'entretien Ford, et le remplacement des principales pièces d'usure (à l'exclusion des pneumatiques)

- l'option "contrat d'extension de garantie" adaptée à la durée et au kilométrage du contrat FordEntretien

Carrosserie Agréée Ford

L'assurance de pièces d'origine et de méthodes de réparation Ford. Garantie 3 ans des réparations effectuées, pièces et main d'oeuvre.

La Carte Ford

Pour régler à votre rythme les dépenses automobiles courantes ou imprévues. La nouvelle carte Exclusiv' Ford allie facilités de paiement, remises exceptionnelles et avantages exclusifs : votre fidélité est récompensée.

Réception interactive

Avec rendez-vous, vous êtes accueilli durant 1/4h et après diagnostic, vous décidez vous-même des interventions à réaliser.

* Voir conditions générales du bon de commande du véhicule ou du dépliant Ford Assistance remis lors de la livraison du véhicule.

(1) ou pour un kilométrage maximum de 100.000 km.

(2) souscription au Contrat FordProtect au cours de la première année de garantie de votre véhicule neuf.

(3) selon conditions définies dans les conditions générales de vente du Contrat FordProtect.

Configurez votre Ford sur Internet

Carrosserie, coloris, environnement intérieur et options, à vous de choisir ! Grâce à l'angle de vue à 360° contemplez votre future Ford dans les moindres détails et découvrez instantanément le prix du véhicule que vous aurez configuré.



Equipements extérieurs

	Trend	Titanium	Individual
Style			
Becquet arrière couleur carrosserie	●	●	-
Becquet arrière sport couleur carrosserie	-	○	●
Boucliers avant et arrière couleur carrosserie	●	●	●
Contours de calandres supérieure façon chrome et inférieure argenté	●	●	-
Contours de calandres supérieure façon chrome et inférieure avec carénage argenté	-	-	●
Grilles de calandre supérieure et inférieure noires	●	●	●
Inserts façon chrome sur les lèche-vitres	●	●	●
Peinture métallisée	○	○	○
Peinture spéciale 4 couches Blanc Electrique	○	○	○
Plaques de seuils de portes avant façon chrome	-	○	-
Plaques de seuils de portes avant façon chrome avec logo Individual	-	-	●
Poignées de portes couleur carrosserie	●	●	●
Roues et jantes			
Jantes tôle 16" avec pneus 235/60 R16	○	-	-
Jantes alliage 17" 5 branches Trend avec pneus 235/55 R17	●	-	-
Jantes alliage 17" 5x2 branches Titanium avec pneus 235/55 R17	-	●	○
Jantes alliage 18" 5 branches avec pneus 235/50 R18	○/□	○/□	●
Jantes alliage 19" 5 branches avec pneus 235/45 R19	-	○	○/□
Ecrous antivol (disponibles uniquement avec les jantes alliage)	○	○	○
Kit de réparation pneumatique	●	●	●
Roue de secours galette (135/90 R17)	○	○	○
Détection de baisse de pression des pneus	○	○	○
Fonctionnalité			
Aide au stationnement arrière	○	○	-
Aide au stationnement avant et arrière	○/□	○/□	●
Attelage fixe (inclut le système de contrôle de stabilité au remorquage)	○	○	-
Attelage détachable (inclut le système de contrôle de stabilité au remorquage)	○	○	○
Système de contrôle de stabilité au remorquage	○	○	○
Barres de toit longitudinales façon aluminium	○/□	○/□	○/□
Caméra de recul avec aide au guidage (incluse au système de navigation SD PLUS Europe)	-	□	□
Dégivrage de la lunette arrière	●	●	●
Essuie-glaces avant à balayage intermittent variable, lave-glace électrique et balayage automatique en marche arrière	●	●	●
Essuie-glaces avant automatiques (uniquement disponible avec l'allumage automatique des phares et le rétroviseur intérieur électrochromique)	□	●	●
Pare-brise athermique et chauffant	□	○/□	○
Rétroviseurs extérieurs électriques et chauffants couleur carrosserie avec répéteurs de clignotants intégrés et éclairage d'entrée	●	●	●
Rétroviseurs extérieurs rabattables électriquement avec répéteurs de clignotants intégrés et éclairage d'entrée	○/□	○/□	○/□
Trappe à carburant sans bouchon EasyFuel (verrouillage du réservoir intégré à la trappe et goulet évitant les erreurs de carburant)	●	●	●
Vitres teintées en vert	●	●	●
Vitres arrière surteintées	○/□	○/□	□
Eclairage			
Allumage automatique des phares (uniquement disponible avec les essuie-glaces avant automatiques et le rétroviseur intérieur électrochromique)	□	●	●
Extinction différée des feux	●	●	●
Feux de jour avant à LED	-	-	●
Feux antibrouillard arrière, feu de recul et 3ème feu stop	●	●	●
Feux antibrouillard avant	●	●	●
Phares halogènes	●	●	-
Projecteurs halogènes spécifiques	-	-	●
Phares bi-xénon avec feux d'angle fixes (incluent l'ajustement automatique du faisceau en hauteur et les buses de lave phare)	-	○/□	○

Equipements extérieurs

	Trend	Titanium	Individual
Packs d'options			
Pack Style – barres de toit longitudinales façon aluminium et vitres arrière surteintées	○	○	○
Pack Style 18" – jantes alliage 18", barres de toit longitudinales façon aluminium et vitres arrière surteintées	○	-	-
Pack Confort – aide au stationnement avant/arrière et rétroviseurs extérieurs rabattables électriquement	○	-	-
Pack Soleil – toit panoramique, pare-brise athermique et chauffant, sièges avant chauffants, allumage automatique des phares, essuie-glaces automatiques et rétroviseur intérieur électrochromique	○	-	-
Pack Titanium 18" – jantes alliage 18" avec pneus 235/50 R18, sellerie cuir**, sièges avant chauffants, siège conducteur électrique 6 positions, toit panoramique, pare-brise athermique et chauffant	-	○	-
Pack Titanium Xénon – sellerie cuir**, sièges avant chauffants, siège conducteur électrique 6 positions, toit panoramique, pare-brise athermique et chauffant et phares bi-xénon	-	○	-
Pack Confort KeyFree – système d'entrée et de démarrage sans clé par bouton poussoir KeyFree System, aide au stationnement avant/arrière et rétroviseurs extérieurs rabattables électriquement	-	○	○
Pack Ford Individual – jantes alliage 19", barres de toit longitudinales façon aluminium, vitres arrière surteintées, tablettes aviation au dos des sièges avant, sellerie Cuir [®] intégral Ford Individual (inclut l'accoudoir central arrière, les appuie-tête et les panneaux de portes), sièges avant chauffants. La sellerie est disponible en couleur Ivoire (passepoil Ebène) ou Ebène (passepoil Ivoire) avec console centrale et poignées de porte façon laque Ivoire ou Gris Anthracite, ou bien couleur Ivoire (passepoil Ebène) avec console et poignées Gris Anthracite.	-	-	○

● = de série, ○ = en option, □ = élément d'un pack d'options. *Seuls les revêtements de l'assise, du dossier et des renforts latéraux des sièges sont revêtus des garnissages mentionnés. *Retrouvez sur www.ford.fr plus de détails sur le cuir utilisé dans nos véhicules. **Note** : les roues de 18" et 19" disponibles en option délivrent un comportement routier plus sportif et un confort plus ferme que les roues de série.

Equipements intérieurs

	Trend	Titanium	Individual
Tapis de sol et garnissages			
Inserts gris sur la console centrale et les poignées de portes	●	-	-
Inserts façon aluminium sur la console centrale et les poignées de portes	-	●	-
Insert façon Proteus sur la console centrale et les poignées de portes	-	-	●
Inserts façon laque Ivoire ou Gris Anthracite sur la console centrale et les poignées de portes	-	-	□
Frein à main avec bouton argent et insert façon aluminium	●	●	●
Pommeau de levier de vitesses avec insert argent et contour façon aluminium	●	-	-
Pommeau de levier de vitesses en cuir [®] avec insert noir et contour façon aluminium	-	●	●
Pédalier façon aluminium (uniquement avec une boîte de vitesses manuelle)	-	-	●
Tapis de sol avant en velours	○	●	-
Tapis de sol avant et arrière en velours avec logo Kuga façon aluminium	○	○	-
Tapis de sol avant et arrière en velours avec logo Individual	-	-	●
Volant 4 branches gainé de cuir avec inserts façon aluminium	●	●	●
Systèmes audio et navigation			
Commandes audio au volant	●	●	●
Prise auxiliaire jack 3,5 mm	●	●	●
Système audio 6000 CD à 6 haut-parleurs (4 à l'avant et 2 à l'arrière)	●	●	●
Système audio Sony CD MP3 à 8 haut-parleurs (4 à l'avant et 4 à l'arrière)	○	○	○
Système de navigation SD Europe avec écran couleur tactile 7" (système GPS incluant radio, lecteur CD/MP3, 6 haut-parleurs dont 4 à l'avant et 2 à l'arrière et les sièges avant chauffants) (inclut l'air conditionné à régulation automatique 2 zones sur Trend)	○	○	○
Système de navigation SD PLUS Europe avec écran couleur tactile 7" et caméra de recul et Kit Bluetooth [®] 2 (système GPS incluant radio, lecteur CD/MP3, 8 haut-parleurs premium dont 4 à l'avant et 4 à l'arrière, Kit Bluetooth [®] , USB, sièges avant chauffants et caméra de recul)	-	○	○
Kit Bluetooth [®] 1 – kit mains libres avec technologie Bluetooth [®] et commandes vocales (uniquement disponible avec un système audio 6000 CD)	○	○	○
Kit Bluetooth [®] 2 – kit mains libres avec technologie Bluetooth [®] , commandes vocales et prise USB (uniquement disponible pour le système audio Sony et le système de navigation SD Europe)	○	○	○
Instruments et commandes			
Commandes de chauffage éclairées – ventilateur à 4 vitesses avec filtre à pollen et filtre à charbon actif, diffuseurs d'aération et désembuage des vitres avant latérales	●	●	●
Commandes de climatisation éclairées, soufflerie avec filtre à pollen, sélecteur de température et de répartition des flux d'air dans l'habitacle avant	●	●	●
Indicateur de changement de vitesse (uniquement sur motorisations Diesel)	●	●	●
Ordinateur de bord incluant l'indication de la température extérieure, de la consommation moyenne, de l'autonomie et de la vitesse moyenne	●	●	●
Réglage de l'intensité d'éclairage du combiné des instruments du tableau de bord	●	●	●
Réglage en hauteur du faisceau des projecteurs	●	●	●
Régulateur de vitesse	●	●	●

Equipements intérieurs

	Trend	Titanium	Individual
Témoins visuels d'alerte – réserve d'essence, température d'huile, clignotants, verrouillage des ceintures de sécurité conducteur et passager avant, allumage des feux, phares antibrouillard, ESP, frein à main, airbags et risque de gel	●	●	●
Témoins sonores d'alerte – allumage des feux et ceintures de sécurité	●	●	●
Volant réglable en hauteur et en profondeur	●	●	●
Confort et agrément			
Air conditionné manuel	●	-	-
Air conditionné à régulation automatique 2 zones	○/□	●	●
Boîte à gants éclairée	●	●	●
Bouton de démarrage FordPower	●	●	●
Commutateur de recirculation de l'air	●	●	●
Compartiment de rangement sur le haut de la console centrale	●	●	●
Console centrale avec accoudoir comprenant un espace de rangement avec une prise 12V	●	●	●
Pack fumeur (allume-cigare et cendrier dans la console centrale)	○	○	○
Pare-soleil conducteur et passager avec miroir de courtoisie	●	●	●
Prise de courant 230V (pour appareil électrique de 150W maximum, supprime la prise 12V aux places arrière)	○	○	○
Rétroviseur intérieur électrochromique anti-éblouissement (uniquement disponible avec les essuie-glaces automatiques et l'allumage automatique des feux, dans le Pack Soleil sur Trend)	□	●	●
Eclairage au sol	-	●	●
Eclairage de courtoisie aux 1ère et 2ème rangées avec extinction temporisée progressive	●	●	●
Toit panoramique	○/□	○/□	○/□
Vitres avant et arrière électriques avec ouverture par impulsion de la vitre conducteur	●	●	●

Sièges et ceintures de sécurité

Accoudoir central arrière avec espace de rangement et porte-gobelets	-	●	●
Accoudoir central avant coulissant	●	●	●
Appuie-tête central arrière	●	●	●
Banquette arrière avec dossiers rabattables à plat 60/40	●	●	●
Sellerie Tissu avec inserts orange ou gris	●	-	-
Sellerie Cuir ^{***} /Tissu	-	●	●
Sellerie Cuir ^{***} (inclut le siège conducteur à réglage électrique 6 positions et les sièges conducteur et passager avant chauffants avec tablettes aviation intégrées aux dossiers)	-	○/□	-
Sellerie Cuir [®] intégral Ford Individual	-	-	□
Siège conducteur à réglage manuel 4 positions et réglage du support lombaire	●	●	●
Siège conducteur à réglage électrique 6 positions (uniquement disponible avec la sellerie cuir ^{**} en option)	-	□	-
Siège passager à réglage manuel 2 positions	●	-	-
Siège passager à réglage manuel 4 positions et réglage du support lombaire	-	●	●
Sièges conducteur et passager avant chauffants (inclus avec les systèmes de navigation SD Europe, SD Plus Europe et la sellerie cuir ^{**} en option)	□	□	□
Tablettes aviation au dos des sièges avant	-	○/□	○/□

Coffre

Cache-bagages flexible	●	●	●
Crochets d'arrimage	●	●	●
Eclairage de l'espace de chargement	●	●	●
Hayon à double ouverture	●	●	●
Prise auxiliaire 12V	●	●	●
Rangement intégré sous le plancher du coffre	●	●	●

● = de série, ○ = en option, □ = élément d'un pack d'options. *Seuls les revêtements de l'assise, du dossier et des renforts latéraux des sièges sont revêtus des garnissages mentionnés. **Seuls les renforts latéraux des sièges sont revêtus des garnissages mentionnés. *Retrouvez sur www.ford.fr plus de détails sur le cuir utilisé dans nos véhicules. La marque Bluetooth[®] et ses logos sont la propriété de Bluetooth SIG, Inc. Tout usage de ces marques par Ford Motor Company est accordé sous licence. Les autres marques et noms commerciaux sont ceux de leurs propriétaires respectifs.

Equipements de sécurité et de protection

	Trend	Titanium	Individual
Système de Protection Intelligent (IPS)			
ABS avec répartiteur électronique de freinage (EBD)	●	●	●
Airbags Ford frontaux conducteur et passager avant*	●	●	●
Airbags Ford latéraux conducteur et passager avant	●	●	●
Airbags Ford rideaux avant et arrière	●	●	●
Barres de renfort latérales dans les portes avant et arrière et cellule de survie	●	●	●

Équipements de sécurité et de protection

	Trend	Titanium	Individual
Ceintures de sécurité avant 3 points avec prétensionneurs et limiteurs d'effort	●	●	●
Colonne de direction et pédalier rétractables	●	●	●
Contrôle dynamique de trajectoire (ESP) déconnectable via l'ordinateur de bord, avec aide au freinage d'urgence (EBA)	□	□	□
Déclenchement automatique des feux de détresse	●	●	●
Freins avant et arrière à disque	●	●	●
Pré-fixation ISOFIX aux places arrière (uniquement sur les sièges extérieurs de la 2ème rangée)**	●	●	●
Sécurité			
Alarme périmétrique et volumétrique	○	○	○
Verrouillage centralisé	●	●	●
Anti-démarrage PATS	●	●	●
KeyLess – système de démarrage sans clé par bouton poussoir	●	●	●
KeyFree System – système d'entrée et de démarrage sans clé par bouton poussoir	○	○/□	□
Numéro de série visible de l'extérieur	●	●	●
Verrouillage des portes haute-sécurité, anti-effraction avec sécurité enfant sur les portes arrière	●	●	●
Verrouillage du capot et ouverture avec la clé de contact	●	●	●

● = de série. ○ = en option, □ = élément d'un pack d'options. ***Note** : ne jamais placer un siège enfant sur le siège passager avant lorsque le véhicule est équipé d'un airbag Ford frontal passager activé. Les places les plus sûres pour votre enfant demeurent les places arrière. ****Note** : Nécessite la pose d'un kit d'adaptation ISOFIX. Consultez votre concessionnaire pour plus de renseignements.

Équipements mécaniques

	Trend	Titanium
Direction		
Direction assistée électro-hydraulique EHPAS	●	●
Châssis et suspension		
Avant – Indépendante à éléments de type Mac Pherson avec ressorts hélicoïdaux, amortisseurs décalés et déport des bras de suspensions, amortisseurs bi-tubes à gaz et barre anti-roulis	●	●
Arrière – Totalement indépendante, multi-bras avec Control Blade et barre anti-roulis	●	●
Transmission intégrale permanente intelligente	○	○

● = de série. ○ = en option.

Consommations, performances et émissions

	Transmission	Puissance maximale* (kW/ch)	Couple maximum (Nm)	Rejets de CO ₂ (g/km) ^{es}	Consommation (l/100 km) ^{es}			Performance ^e		
					Urbaine	Extra Urbaine	Combinée	Vitesse maxi sur circuit (km/h)	0-100 km/h (sec)	50-100 km/h ^{**} (sec)
2.0 Duratorq TDCi FAP 2 roues motrices	Manuelle, 6 vitesses	103/140	320 à 1750/2750 tr/min	154	7.4	5.0	5.9	186	10.1	8.2
2.0 Duratorq TDCi FAP 4 roues motrices	Manuelle, 6 vitesses	103/140	320 à 1750/2750 tr/min	159	7.6	5.1	6.0	184	10.4	8.7
2.0 Duratorq TDCi FAP 4 roues motrices	PowerShift, automatique 6 rapports	103/140	320 à 1750/2750 tr/min	179	8.5	5.8	6.8	183	10.6	–
2.0 Duratorq TDCi FAP 4 roues motrices	Manuelle, 6 vitesses	120/163	340 à 2000/3250 tr/min	159	7.6	5.1	6.0	196	9.5	8.1
2.0 Duratorq TDCi FAP 4 roues motrices	PowerShift, automatique 6 rapports	120/163	340 à 2000/3250 tr/min	179	8.5	5.8	6.8	193	9.7	–
2.5T Duratec 4 roues motrices	Manuelle, 6 vitesses	147/200	320 à 1600/4000 tr/min	234	13.9	7.6	9.9	210	8.2	7.9
2.5T Duratec 4 roues motrices	Automatique, 5 vitesses	147/200	320 à 1600/4000 tr/min	244	14.6	7.8	10.3	205	8.8	–

*Testé selon la norme ISO 1585. **En 4ème. ^eSelon les tests Ford. ^{es}Les rejets de CO₂ en g/km et les valeurs de consommation en l/100 km correspondent aux résultats de tests officiellement homologués conformément à la directive européenne 80/1268/EEC amendée. Les valeurs de rejets polluants et de consommation indiquées dans ce tableau ne sont pas une garantie expresse ou implicite pour le véhicule de la classe en question. Tous ces chiffres sont basés sur des tests effectués sur des véhicules d'entrée de gamme européenne équipés de jantes et de pneus standards. Les jantes fournies en option ou en accessoire peuvent avoir une influence sur les rejets polluants et la consommation d'un véhicule. **Urbaine** : le moteur est démarré à froid en conditions de laboratoire et utilisé à différentes vitesses jusqu'à un maximum de 50 km/h avec une vitesse moyenne de 19 km/h sur une distance théorique de 4 km. **Extra-urbaine** : ce cycle est effectué immédiatement après le cycle urbain, il se compose pour moitié d'une conduite à vitesse constante et pour l'autre moitié d'une conduite à vitesse variée jusqu'à un maximum de 120 km/h sur une distance théorique de 7 km. **Combinée** : correspond à la moyenne des deux tests, pondérée en fonction des distances couvertes. **FAP** = Filtre à particules. **Note** : toutes les motorisations sont aux normes Euro5.

Modèles, poids et charges

	Poids à vide (kg) ^a	Poids total autorisé en charge (kg)	Poids total roulant autorisé (kg)	Poids tractable maximum techniquement admissible (kg)	Poids tractable maximum sans permis E* (kg)
2.5T Duratec 200 ch, manuelle 6 vitesses, 4 roues motrices	1608	2130	4230	2100	1370
2.5T Duratec 200 ch, automatique 5 vitesses, 4 roues motrices	1653	2130	4230	1500	1370
2.0 Duratorq TDCi 140 ch FAP, manuelle 6 vitesses, 2 roues motrices	1584	2060	4060	2000	1440
2.0 Duratorq TDCi 140 ch FAP, manuelle 6 vitesses, 4 roues motrices	1614	2130	4230	2100	1370
2.0 Duratorq TDCi 140 ch FAP, PowerShift automatique 6 rapports, 4 roues motrices	1672	2160	4260	2100	1340
2.0 Duratorq TDCi 163 ch FAP, manuelle 6 vitesses, 4 roues motrices	1614	2130	4230	2100	1370
2.0 Duratorq TDCi 163 ch FAP, PowerShift automatique 6 rapports, 4 roues motrices	1672	2160	4260	2100	1340

^aCorrespond au poids à vide le plus faible avec un conducteur de 75 kg, tous les niveaux de fluides, de liquides et 90% de niveau de carburant, et variant éventuellement en fonction des tolérances de fabrication et options embarquées. *Selon les règles françaises de circulation, le permis E est obligatoire dans le cas où le PTAC de la remorque excède les poids indiqués dans la colonne "sans permis E" ou lorsque le PTRAC de l'ensemble excède 3500 kg. **Le poids tractable maximum avec une remorque non freinée est de 750 kg.** FAP = Filtre à particules. **Les limites de remorquage** indiquées correspondent aux capacités maximum de remorquage du véhicule à son PTC et devant redémarrer à l'arrêt sur une pente à 12% au niveau de la mer. **Les performances** diminuent et la consommation augmente lors du tractage d'une remorque/caravane. **La charge maximum** sur pavillon est de 75 kg sur tous les modèles.

Dimensions

Longueur hors tout (mm)	4443
Largeur hors tout avec/sans rétroviseurs (mm)	2128/1842
Hauteur avec/sans barres de toit (mm)	1710/1677
Diamètre de braquage entre 2 trottoirs (m)	11.5
Empattement (mm)	2690
Contenance du coffre (litres)[†]	
Mode 5 places (avec kit de réparation pneumatique)	410*
Mode 5 places (avec roue de secours galette)	360
Mode 2 places (avec kit de réparation pneumatique)	1405
Mode 2 places (avec roue de secours galette)	1355
Carburant	
Réservoir (litres) diesel/essence	66/66

[†]Mesures effectuées selon la méthode GCIE. Les dimensions peuvent varier en fonction du modèle et des équipements installés. *Inclut 68 litres d'espace de stockage sous le plancher de chargement.

Coloris et garnissages

Finition	Trend	Titanium	Individual	Trend	Titanium	Individual	
Garnissage des sièges	Tissu Rack	Cuir*/ Tissu Airfield™	Cuir* Napoli Ebène [†]	Cuir*/Tissu Airfield™	Cuir* Ebène avec passepoil Blanc (Pack Ford Individual)	Cuir* Ebène avec passepoil Blanc (Pack Ford Individual)	Cuir* Beige avec passepoil Ebène (Pack Ford Individual)
Couleur de l'assise des sièges	Anthracite	Ebène	Ebène	Ebène	Ebène	Ebène	Ivoire
Inserts des liserés de sièges	Gris	Argent	–	Ebène	Ivoire	Ivoire	Ebène
Inserts des poignées de porte	Gris	Aluminium	Aluminium	Noir Proteus	Ivoire	Gris Anthracite	Gris Anthracite
Couleur de la console centrale	Gris	Aluminium	Aluminium	Noir Proteus	Ivoire	Gris Anthracite	Gris Anthracite
Peinture non métallisée							
Blanc Glacier	●	●	○	●	○	○	–
Bleu Abysses	●	●	○	●	–	–	○
Peintures métallisées[™]							
Gris Lunaire	●	●	○	●	○	○	○
Blanc Electrique	●	●	○	●	○	○	○
Brun Palissandre	●	●	○	●	○	○	○
Noir Scala	●	●	○	●	○	○	○
Gris Météore	●	●	○	●	○	○	○
Gris Mahoré	●	●	○	●	○	○	○
Rouge Arizona	●	●	○	●	–	○	○

[†]Seuls les revêtements de l'assise, du dossier, et des renforts latéraux des sièges sont revêtus des garnissages mentionnés. [™]Seuls les renforts latéraux des sièges sont revêtus des garnissages mentionnés, l'assise est en tissu. [™]Les peintures métallisées sont en option. *Retrouvez sur www.ford.fr plus de détails sur le cuir utilisé dans nos véhicules.

Coloris et garnissages



Blanc Glacier
Peinture non
métallisée



Bleu Abysse
Peinture non
métallisée



Gris Mahoré
Peinture métallisée*



Gris Lunaire
Peinture métallisée*



Brun Palissandre
Peinture métallisée*



Rouge Arizona
Peinture métallisée*



Gris Météore
Peinture métallisée*



Noir Scala
Peinture métallisée*



Blanc Electrique
Peinture métallisée*

Le Ford Kuga est couvert par la garantie anti-corrosion Ford pendant 12 ans à compter de sa date de livraison effective au client.

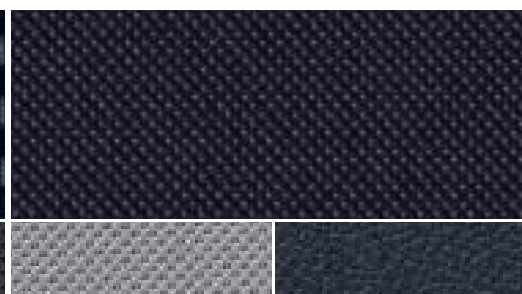
Note : les photos de véhicules utilisées pour représenter les différents coloris peuvent ne pas représenter les niveaux de finition actuels. Les coloris et garnissages reproduits sur cette brochure peuvent différer des couleurs réelles en raison des limites des procédés d'impression utilisés.

* La peinture métallisée et le garnissage cuir sont disponibles en option avec un surcoût. La sellerie cuir* Individual est seulement disponible en option sur la série Individual avec un surcoût.

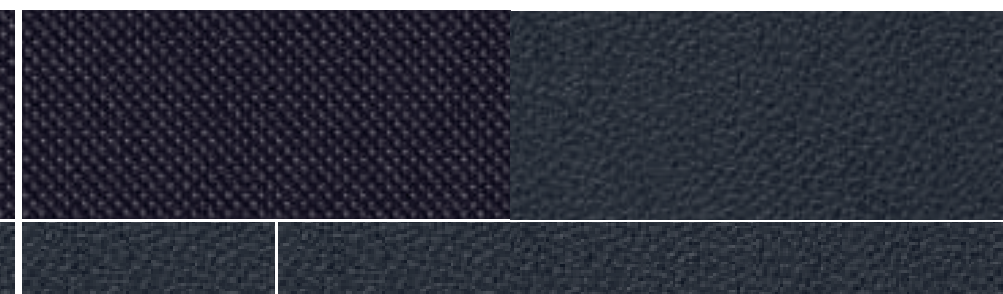
* Retrouvez sur www.ford.fr plus de détails sur le cuir utilisé dans nos véhicules.



Trend
Assise du siège : Tissu Rack Anthracite
Insert : Gris
Garnissage latéral de siège : Tissu Gecko Anthracite



Titanium
Assise du siège : Tissu Airfield Ebène
Insert : Argent
Garnissage latéral de siège : Cuir Napoli® Ebène



Individual
Assise du siège : Tissu Airfield Ebène
Insert : Cuir® Napoli Ebène
Garnissage latéral de siège : Cuir® Napoli Ebène



Individual
Garnissage de sièges Cuir® Individual Ivoire/Ebène
(disponible en option dans le Pack Ford Individual)



Individual
Garnissage de sièges Cuir® Individual Ebène/Ivoire
(disponible en option dans le Pack Ford Individual)



MY 2012 FRA fr

Illustrations, descriptions et spécifications. Les informations contenues dans ce catalogue étaient exactes au moment de l'impression. Soucieux de faire constamment évoluer ses produits, Ford se réserve toutefois le droit de modifier à tout moment les spécifications, les couleurs et les prix des modèles et accessoires illustrés et décrits dans la présente publication. Pour obtenir les informations les plus récentes, adressez-vous à votre concessionnaire Ford. **Options :** dans ce catalogue, chaque fois qu'un élément est décrit comme une option ou un élément d'un pack d'option, cela signifie qu'il implique un supplément de coût par rapport au modèle de base, sauf mention contraire explicite. Tous les modèles et combinaisons de couleurs sont soumis à disponibilité. **Remarque :** certaines photos illustrent un modèle de pré-série ou ont été conçues sur ordinateur. Par conséquent, le design et les équipements du véhicule dans sa version définitive peuvent différer à certains égards. De plus, certains équipements présentés sur les véhicules peuvent être uniquement disponibles en option. **Remarque :** ce catalogue présente des accessoires de marque Ford ainsi que différents produits soigneusement sélectionnés auprès de nos fournisseurs et proposés sous leur propre marque. Tous les produits estampillés de la marque de nos fournisseurs sont soumis aux conditions de garantie de leurs fournisseurs respectifs et ne relèvent dès lors pas de la responsabilité de Ford. **Remarque :** la marque et les logos Bluetooth® sont la propriété de Bluetooth SIG, Inc. L'utilisation de ces marques par Ford Motor Company fait l'objet d'une licence. Les autres marques déposées et marques commerciales appartiennent à leurs propriétaires respectifs.



Intérieur anti-allergique

Tous les matériaux utilisés dans la fabrication de l'intérieur de ce véhicule répondent aux strictes exigences du catalogue des critères imposés par TÜV Produkt und Umwelt GmbH pour l'attribution de la marque TÜV TOXPROOF aux habitacles de véhicules et sont conçus pour minimiser les réactions allergiques. Portes et fenêtres fermées, les matériaux intérieurs choisis ainsi que le filtre à pollen intégré protègent les passagers de la plupart des particules allergisantes provenant de l'extérieur. A hautes températures, l'utilisation additionnelle de l'air conditionné est recommandée.



Ford et BP travaillent ensemble pour réduire les consommations de carburant et les émissions de CO₂.



Lorsque cette brochure ne vous sera plus utile, pensez à la faire recycler.

Publié par Ford Motor Company Limited,
Brentwood, Essex, Angleterre.
Société immatriculée en Angleterre sous le
n° 235446.
BJN 307836. FoE F42E.
PN 179505/0911/20m/FRA fr
Septembre 2011.
© Ford Motor Company Limited.

www.ford.fr